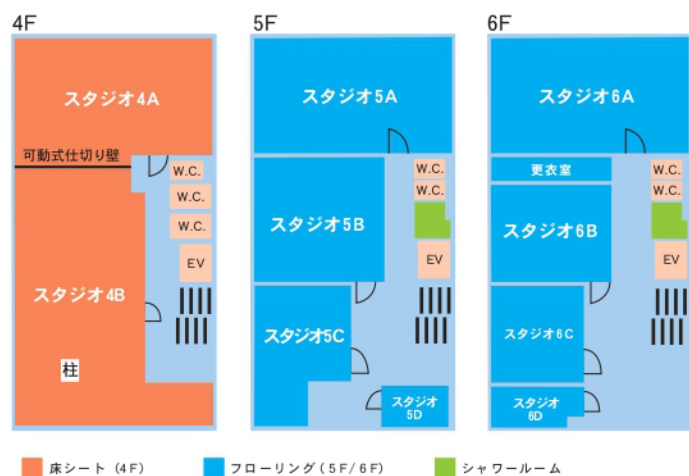
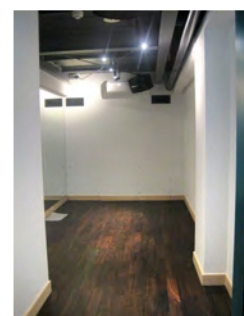
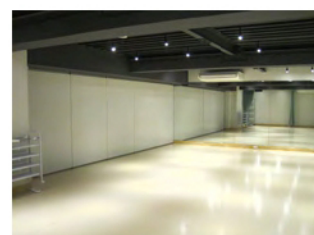


新宿マイスタジオ

2013年3月10日にOPENした
4Fの「スタジオ4A」と「スタジオ4B」。
可動式の壁で2部屋をつなげて利用することも可能。
最大160㎡の広いスペースなので、舞台のリハーサルや
大人数でのレッスンにピッタリです。



スタジオ4Aと4Bをつなげて
ご利用の場合は同じ会員IDから
スタジオ4A・スタジオ4B両方
ご予約ください。



「スタジオ5D」と「スタジオ6D」
はタップダンスやフラメンコの
練習に最適。

■スタジオ詳細

※ご利用の際は、深夜バックを除いて2時間以上1時間単位でお願いします。
※「5D」「6D」のみタップダンス・フラメンコにご利用いただけます。

スタジオ	広さ (縦×横)	用途	設備	利用料金 (料金 10%)			
				9時～12時	12時～18時	18時～24時(全日)	
4A	52.4㎡	ヨガ・ピラティス 各種ダンス	更衣室 ロッカー・靴箱	平日	2,400/H	3,000/H	3,300/H
				土日	2,700/H	3,300/H	
4B	115.1㎡	ヨガ・ピラティス 各種ダンス	更衣室 ロッカー・靴箱	平日	2,900/H	3,300/H	3,900/H
				土日	3,300/H	3,900/H	
5A	52.4㎡ (約10.3m×5.0m)	ヨガ・ピラティス 各種ダンス	更衣室 ロッカー・靴箱	平日	2,400/H	3,000/H	3,300/H
				土日	2,700/H	3,300/H	
5B	35.1㎡ (約6.8m×5.4m)	ヨガ・ピラティス 各種ダンス	更衣室 ロッカー・靴箱	平日	2,000/H	2,100/H	2,200/H
				土日	2,200/H	2,200/H	
5C	28.1㎡ (約6.5m×4.2m)	ヨガ・ピラティス 各種ダンス	更衣室 ロッカー・靴箱	平日	1,600/H	1,800/H	2,200/H
				土日	1,800/H	2,200/H	
5D	7.2㎡ (約3.3m×2.1m)	タップダンス フラメンコ	棚	平日	1,100/H	1,100/H	1,200/H
				土日	1,200/H	1,200/H	
6A	59.0㎡ (約10.3m×5.7m)	ヨガ・ピラティス 各種ダンス	更衣室 ロッカー・靴箱	平日	2,400/H	3,000/H	3,300/H
				土日	2,700/H	3,300/H	
6B	27.5㎡ (約6.7m×4.2m)	ヨガ・ピラティス 各種ダンス	更衣室 ロッカー・靴箱	平日	1,900/H	2,100/H	2,200/H
				土日	2,200/H	2,200/H	
6C	20.3㎡ (約5.3m×3.7m)	ヨガ・ピラティス 各種ダンス	更衣室 ロッカー・靴箱	平日	1,500/H	1,500/H	1,600/H
				土日	1,600/H	1,600/H	
6D	11.2㎡ (約4.8m×2.3m)	タップダンス フラメンコ	棚	平日	1,100/H	1,100/H	1,300/H
				土日	1,300/H	1,300/H	

■ご予約方法

- ① 新宿マイスタジオのHPの予約ページから、ご希望のスタジオと時間を選択。
- ② お支払は、クレジットオンライン決済、または銀行振込 (先払い) のいずれかを選択。
- ③ 予約確定ボタンをクリックすれば予約完了。
ご登録メールアドレスに予約確認メールをお送りいたします。

新宿マイスタジオ

検索

▼ご予約は
こちらから

